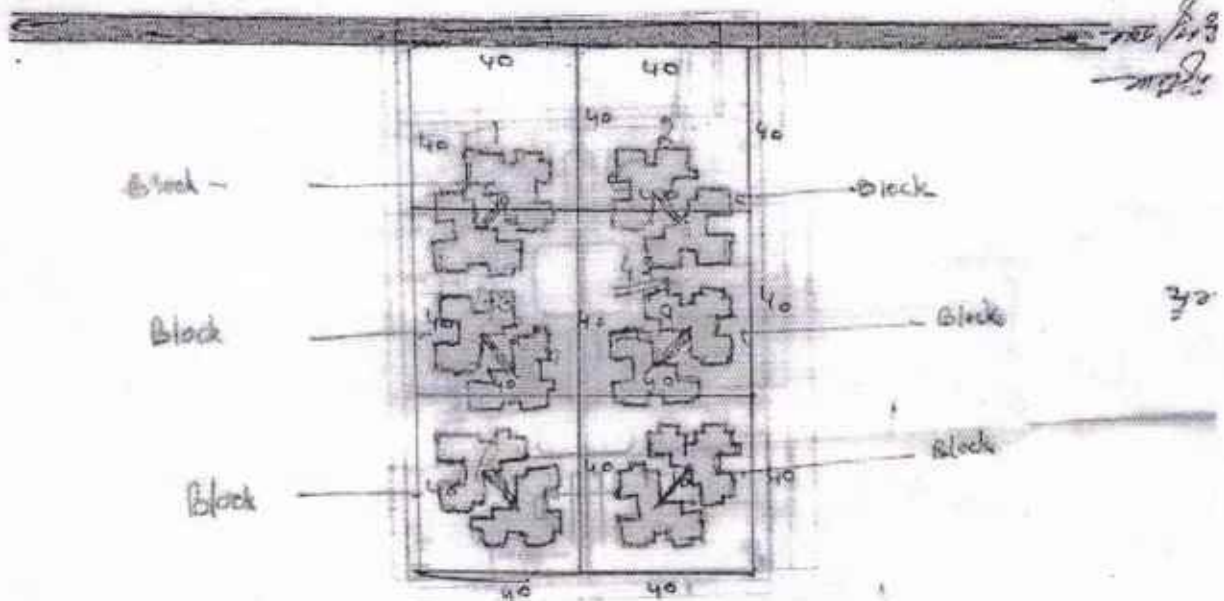


સરકારી મકાન નિર્માણ માટે: ગામ/પાટ/50 કી.મી.ના અંતરે સ્થાપના કરવાની જગ્યા નક્કી કરવા

કેસ

PRODUCED BY AN AUTODESK EDUCATIONAL PRODUCT



કેસ

સરકારી મકાન નિર્માણ માટે
કેસ
10/1/12

CA/2009/4408